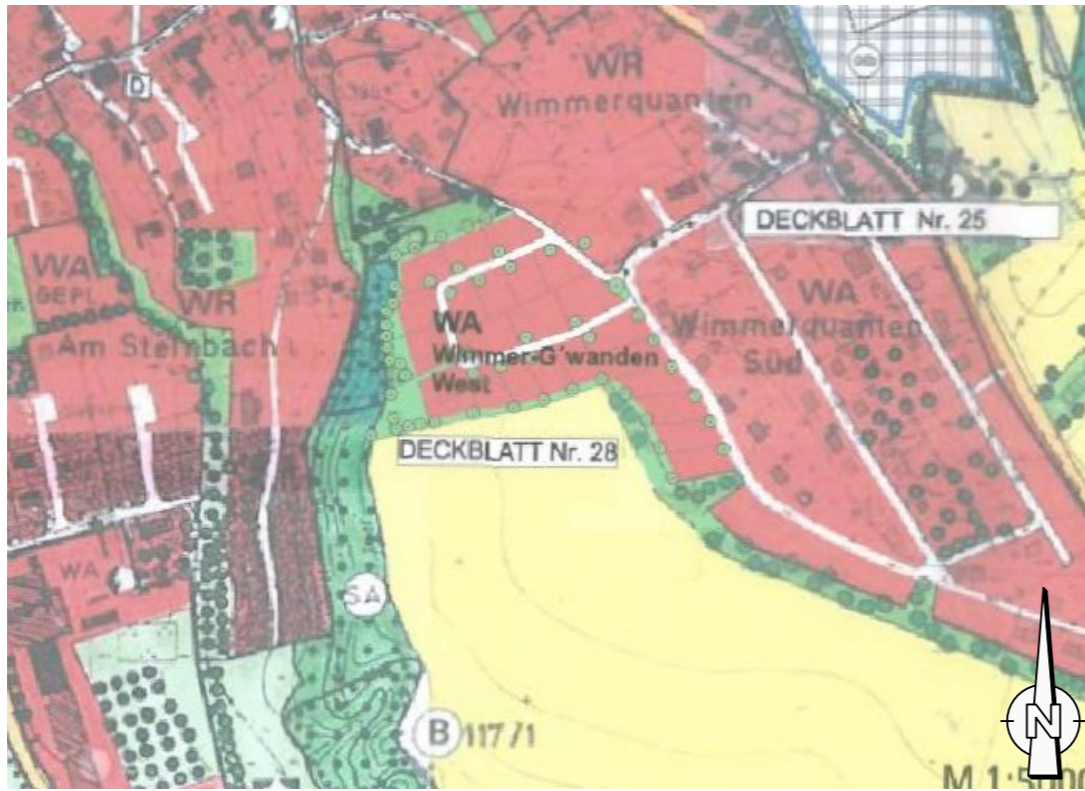
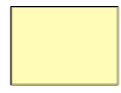




FLÄCHENNUTZUNGSPLAN  
DARSTELLUNG BESTAND, VOR DER 43. ÄNDERUNG, M 1:5.000

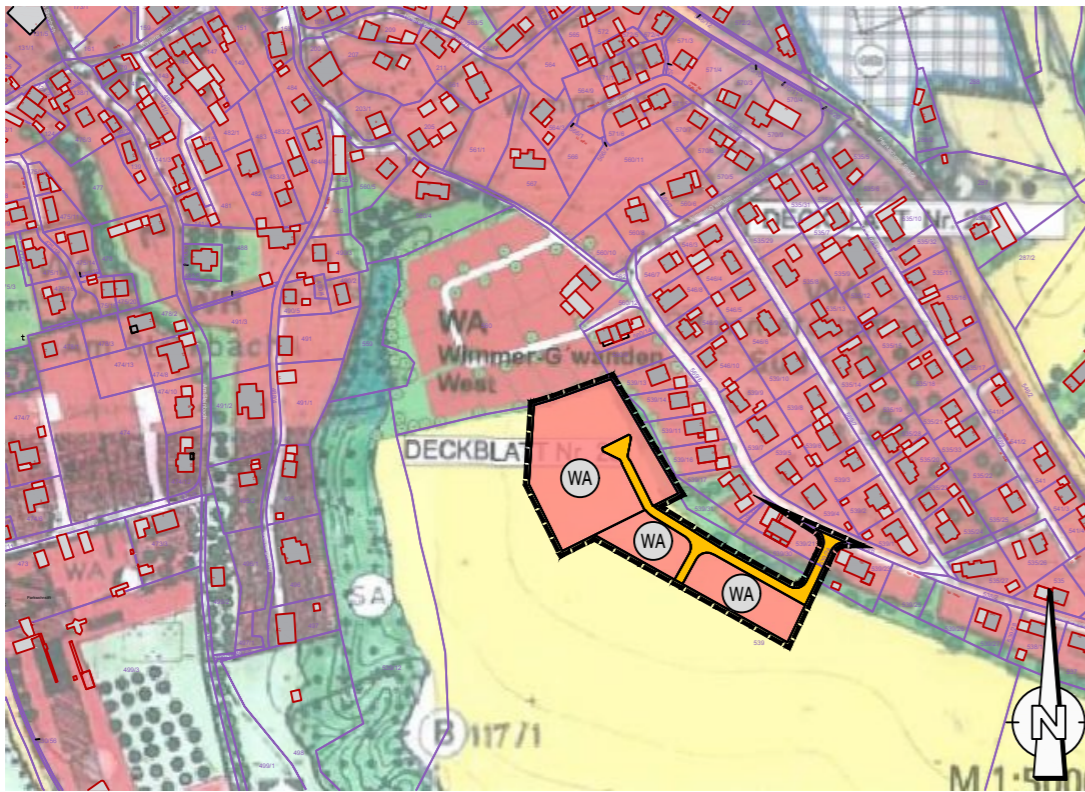


Legende


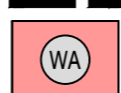

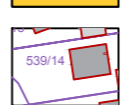
Bestand

-  Landwirtschaftliche Flächen
-  Grünflächen
-  Wohngebietsflächen

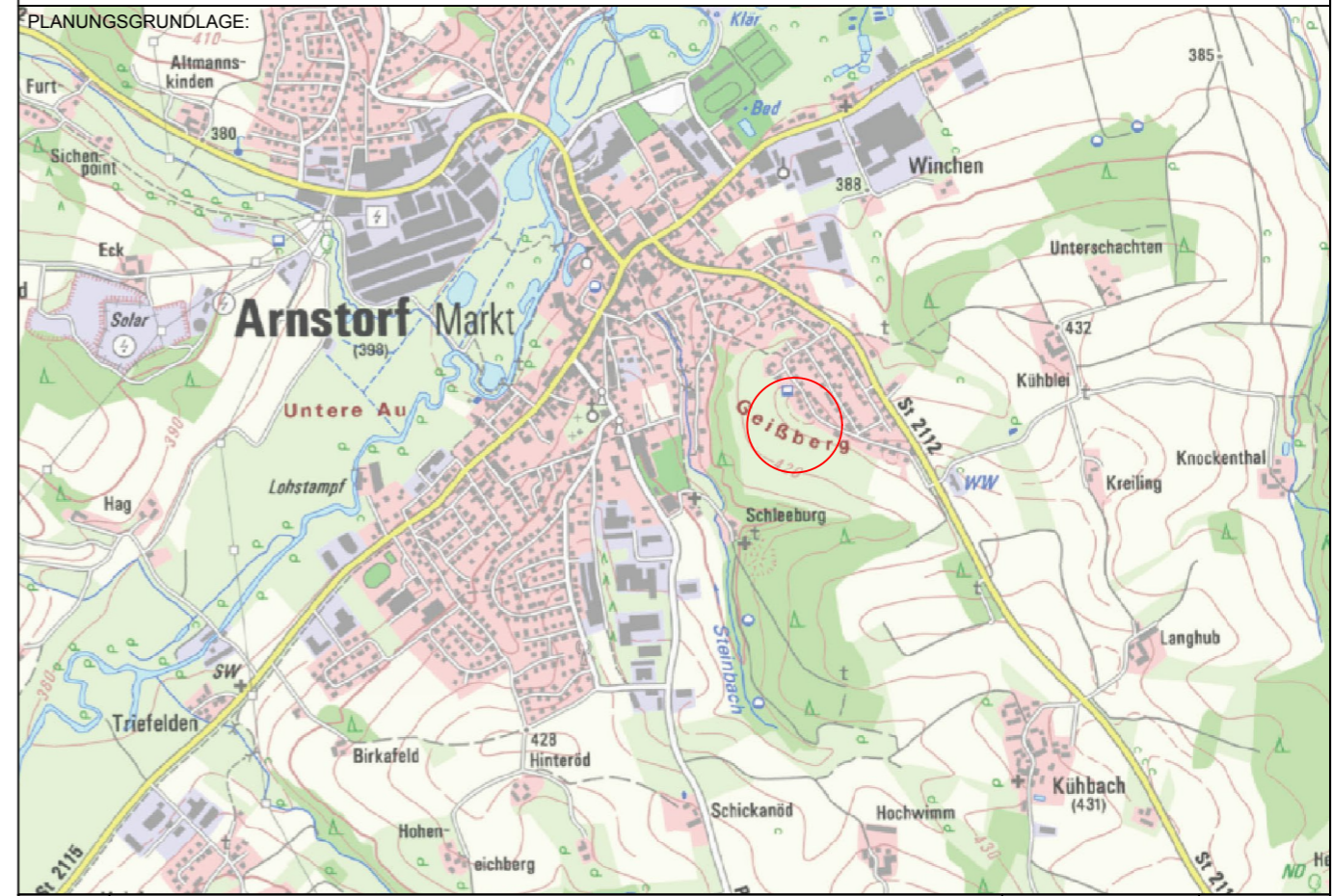
FLÄCHENNUTZUNGSPLAN  
DARSTELLUNG BESTAND, NACH DER 43. ÄNDERUNG, M 1:5.000



Planung

-  Grenze des räumlichen Geltungsbereiches
-  Allgemeines Wohngebiet gem. § 4 BauNVO
-  Verkehrsflächen
-  Flurkarte

# 43. ÄNDERUNG FLÄCHENNUTZUNGSPLAN MIT LANDSCHAFTSPLAN GEMARKUNG ARNSTORF, MARKT ARNSTORF



INDEX	ÄNDERUNG	GEPR. / GEZ.:	DATUM:
-------	----------	---------------	--------

## GENEHMIGUNG VOM 04.03.2020

PLANINHALT:	GEZEICHNET:	DATUM:
43. Änderung Flächennutzungsplan mit integriertem Landschaftsplan	J.HORN	11/2019
	GEPRÜFT:	DATUM:
	F.KURMIS	11/2019

PLANNUMMER:	INDEX:	PROJEKTNUMMER:	MASSTAB:	ANLAGE:
IV-GP-FNP01		34096	1:5.000	

VORHABENSTRÄGER:	ENTWURFSVERFASSER:
Markt Arnstorf Marktplatz 8 94424 Arnstorf	COPLAN AG Hofmark 35 D-84307 Eggenfelden Tel.: +49 (8721) 705 - 0 Fax: +49 (8721) 705 - 105 eggenfelden@coplan-online.de
ORT _____ DATUM _____	EGGENFELDEN _____ DATUM _____ UNTERSCHRIFT _____



FUNDSTELLE: V:\daten\Brandhuber\_Arnstorf\34096\_B\_Plan\_Wimmer\_G\_wanden\0500\EP\FNP\IV-GP-FNP01-PLANPROJE: 0,42 m x 0,29 m = 0,12 m<sup>2</sup>

V:\daten\Brandhuber\_Arnstorf\34096\_B\_Plan\_Wimmer\_G\_wanden\0500\EP\FNP\IV-GP-FNP01.dwg, IV-EP-FNP01\_M5000, 21.02.2020 11:14:38, Eva\_Gruebl, ACAD 2018 DWG To PDF.pc3, ISO A0 (841,00 x 1189,00 mm)