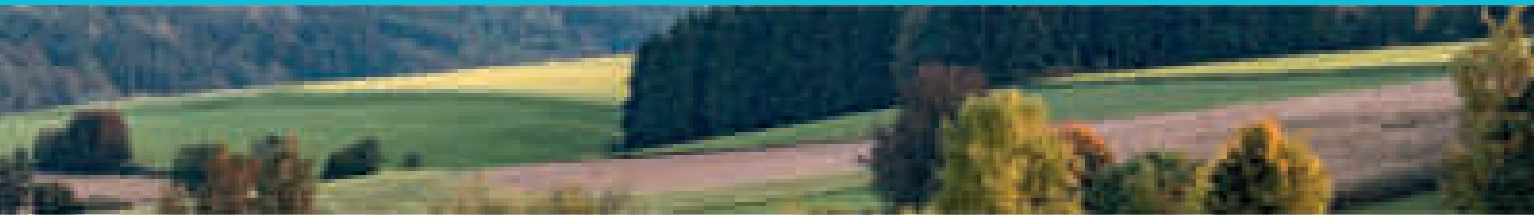
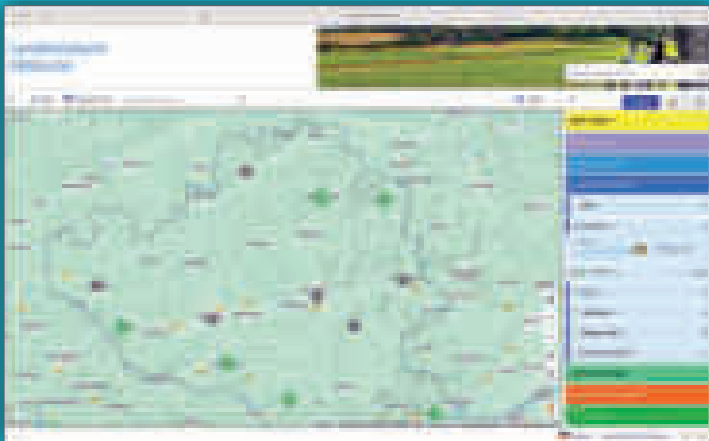


## Mittendrin Rottal-Inn

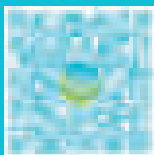


Das Bürgerinfoportal  
„Mittendrin Rottal-Inn“  
ist ein Projekt des Regional-  
managements in Kooperation mit  
der Gesundheitsregion Plus des  
Landkreises Rottal-Inn.



Beispiel der Landkreiskarte

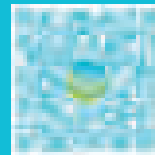
Sie erreichen das Bürgerinfoportal unter  
**[www.rottal-inn.de/infoportal](http://www.rottal-inn.de/infoportal)**  
oder scannen Sie einfach den QR-Code



Landratsamt Rottal-Inn  
Fachbereich Kreisentwicklung  
Ringstraße 4-7  
84347 Pfarrkirchen  
info@rottal-inn.de  
www.rottal-inn.de

Bildnachweis:  
Landratsamt Rottal-Inn  
Titelbild: © Sebastian Hoffmann  
www.pixabay.com, ccvision.de  
Alle Angaben ohne Gewähr  
Stand: Juli 2022

Sie erreichen das Bürgerinfoportal unter  
**[www.rottal-inn.de/infoportal](http://www.rottal-inn.de/infoportal)**  
oder scannen Sie einfach den QR-Code



# Mittendrin Rottal-Inn

Das Bürgerinfoportal  
Gut und gesund leben im Landkreis Rottal-Inn  
**[www.rottal-inn.de/infoportal](http://www.rottal-inn.de/infoportal)**



Gestaltung: www.ET7Design.de

Gefördert durch:

Bayerisches Staatsministerium für  
Wirtschaft, Landesentwicklung und Energie



Regionalmanagement  
Bayern

# Das kann unser Bürgerinfoportal

Bürgerservice  
& Formulare

Wirtschaft  
& Tourismus

Landkreis  
& Region

Umwelt  
& Natur

## Mittendrin Rottal-Inn

Im Bürgerinfoportal „**Mittendrin Rottal-Inn**“ werden verschiedene Angebote zur Gesundheit, Versorgung und Freizeit im Landkreis Rottal-Inn anschaulich dargestellt. Anhand übersichtlicher Karten sehen Bürgerinnen und Bürger auf einen Blick, welche Angebote es in der Nähe ihres Wohnorts gibt.

Mit einem Klick auf die jeweilige Kategorie erhalten Sie weitere Informationen oder werden direkt auf die Landkreiskarte mit den eingetragenen Dienstleistern weitergeleitet.

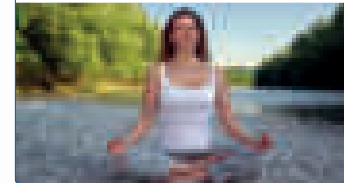
### Bewegung



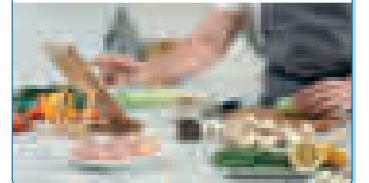
### Ernährung



### Entspannung & Stress Resilienz



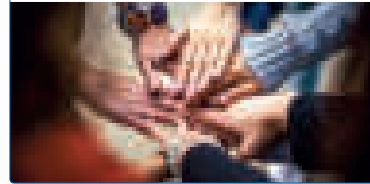
### Onlinekurse rund um Gesundheit



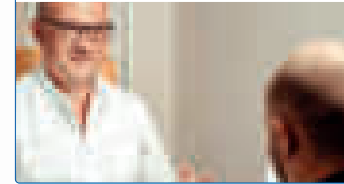
### Gesundheitsförderung für Betriebe, Kommunen, Schulen und Kitas



### Selbsthilfegruppen



### Haus- und Fachärzt\*innen



### Kliniken & MVZ



### Automatisierte externe Defibrillatoren



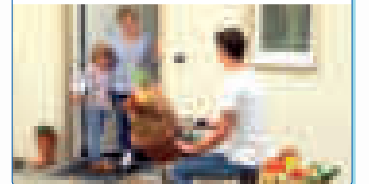
### Hebammen



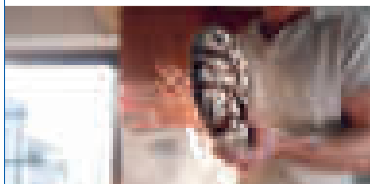
### Apotheken



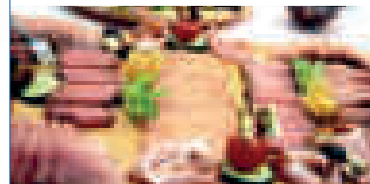
### Lieferdienste



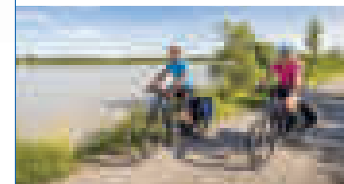
### Bäcker



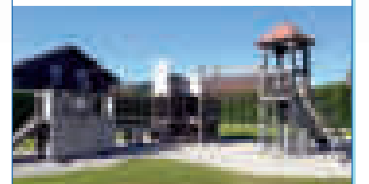
### Metzger



### Radeln & Wandern



### Spielplätze & Freizeitanlagen



### Hinweis:

Die Angebote berufen sich nicht auf Vollständigkeit! Inhalte des Portals werden laufend erweitert.

